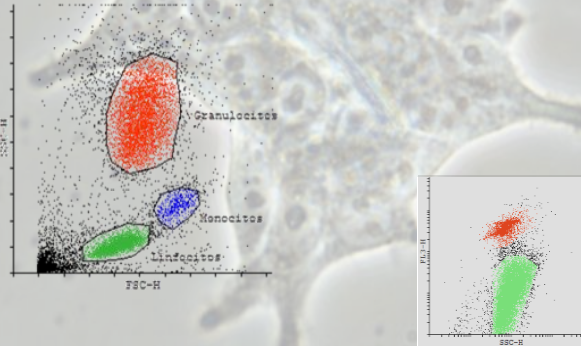


# CURSO PRÁCTICO DE CITOMETRÍA DE FLUJO

## Manejo y aplicaciones

Prácticas de preparación y adquisición  
de muestras y de análisis de datos

Del 10 al 13 de Septiembre de 2013



**OBJETIVOS:** familiarizarse con el manejo del citómetro, adquirir los conocimientos y capacidades necesarias para desarrollar estudios basados en citometría de flujo e interpretar los datos que genera un citómetro de flujo y conocer las aplicaciones más generales de la citometría.

**DIRIGIDO A:** profesionales del sector biotecnológico y biosanitario y a todos aquellos interesados en iniciarse en la citometría de flujo.

**FECHAS Y HORARIO:** del 10 al 13 de septiembre de 2013, de 9:00 a 15:00 horas

**IMPORTE DEL CURSO:** 390 €

Incluye material didáctico, asistencia al curso, tutorías y diploma acreditativo.

Los miembros del COBCM, socios de FEBiotec y desempleados disfrutarán de un 10% de descuento.

**NÚMERO DE PLAZAS:** máximo 8 alumnos.

Este curso se puede bonificar a través de la Fundación Tripartita ([www.fundaciontripartita.org](http://www.fundaciontripartita.org))

### LUGAR DE CELEBRACIÓN:

Parque Científico de Madrid  
C / Santiago Grisolí nº 2, Tres Cantos  
28760 Madrid  
Teléfono: 918049938  
[www.beaconbio.com](http://www.beaconbio.com)

### Entidades colaboradoras



### Martes 10

- Fundamentos de citometría de flujo.
- Fluorescencia y fluorocromos.
- Preparación de muestras.
- Tipos de marcaje.
- Creación de protocolos de adquisición.

### Prácticas

- Manejo general del citómetro.
- Estudio de viabilidad celular con yoduro de propidio en células en cultivo.

### Miércoles 11

- Aplicaciones de la citometría de flujo I: Ensayos de proliferación, viabilidad y apoptosis.

### Prácticas

- Programas de análisis e interpretación de datos.
- Estudio de ciclo celular en células en cultivo.

### Jueves 12

- Aplicaciones de la citometría de flujo II: Inmunofenotipaje y recuento celular en hematología.

### Prácticas

- Marcaje y recuento de poblaciones linfocitarias de sangre periférica.

### Viernes 13

- Aplicaciones de la citometría de flujo III: Ensayos de análisis del metabolismo celular. Separación celular (Cell Sorting).

### Prácticas

- Análisis de datos de inmunofenotipaje y cuantificación de poblaciones linfocitarias.

### Contacto e inscripción:

Dra. Ana González Vigo

[agonzalez@beaconbio.com](mailto:agonzalez@beaconbio.com)

