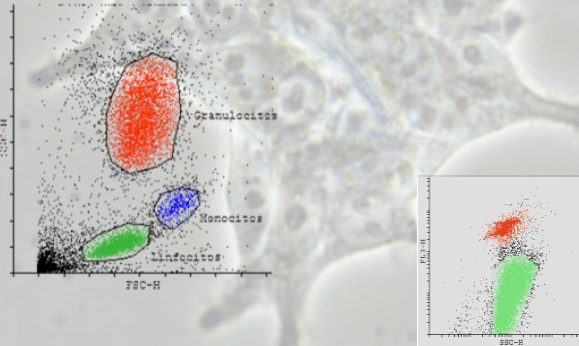


CURSO PRÁCTICO DE CITOMETRÍA DE FLUJO

3ª EDICIÓN

Prácticas de preparación, adquisición
de muestras y de análisis de datos

Del 25 al 28 de febrero de 2014



OBJETIVOS: adquirir los conocimientos y capacidades necesarias para desarrollar estudios basados en citometría de flujo e interpretar los datos que genera un citómetro y conocer las aplicaciones más generales de la citometría.

DIRIGIDO A: profesionales del sector biotecnológico y biosanitario y a todos los interesados en iniciarse en la citometría de flujo.

PLAZAS REDUCIDAS: máximo 4 alumnos

FECHAS Y HORARIO: del 25 al 28 de febrero de 2014, de 9:00 a 15:00 horas.

IMPORTE DEL CURSO: 450 €

Incluye material didáctico, asistencia al curso, tutorías y diploma acreditativo.

Los miembros de los Colegios Oficiales de Biólogos de la Comunidad de Madrid, Galicia, Navarra, La Rioja y socios de FEBiotec disfrutarán de un 10% de descuento.

Este curso se puede bonificar a través de la Fundación Tripartita (www.fundaciontripartita.org)

LUGAR DE CELEBRACIÓN:

Parque Científico de Madrid
C / Santiago Grisolíá nº 2, Tres Cantos
28760 Madrid
Teléfono: 918049938
www.beaconbio.com

Entidades colaboradoras



Martes 25

- Fundamentos de citometría de flujo.
- Fluorescencia y fluorocromos.
- Preparación de muestras. Tipos de marcaje.

Prácticas

- Manejo general del citómetro.
- Creación de protocolos de adquisición.
- Marcaje celular de antígenos de superficie y compensación de fluorescencias.

Miércoles 26

- Programas de análisis e interpretación de datos.
- Aplicaciones de la citometría de flujo I: Inmunofenotipaje y recuento celular en hematología.

Prácticas

- Marcaje y recuento de poblaciones linfocitarias de sangre periférica.

Jueves 27

- Aplicaciones de la citometría de flujo II: Ensayos de proliferación, viabilidad y apoptosis.

Prácticas

- Análisis de ciclo celular en células en cultivo .

Viernes 28

- Aplicaciones de la citometría de flujo III: Ensayos de análisis del metabolismo celular. Separación celular (*Cell Sorting*).

Prácticas

- Estudio de viabilidad celular y apoptosis.
- Análisis de los datos adquiridos.

Contacto e inscripción:

Dra. Ana González Vigo

agonzalez@beaconbio.com

