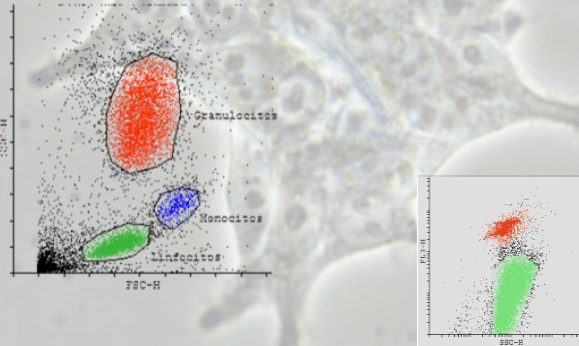


CURSO PRÁCTICO DE CITOMETRÍA DE FLUJO

IV EDICIÓN

Prácticas de preparación, adquisición
de muestras y de análisis de datos

Del 18 al 21 de marzo de 2014



OBJETIVOS: adquirir los conocimientos y capacidades necesarias para desarrollar estudios basados en citometría de flujo e interpretar los datos que genera un citómetro y conocer las aplicaciones más generales de la citometría.

DIRIGIDO A: profesionales del sector biotecnológico y biosanitario y a todos los interesados en iniciarse en la citometría de flujo.

FECHAS Y HORARIO: del 18 al 21 de marzo de 2014, de 9:00 a 15:00 horas.

PLAZAS REDUCIDAS: máximo 4 alumnos

IMPORTE DEL CURSO: 480 €.

Descuentos

20 % desempleados (384 €).

10 % socios de FEBiotec y colegiados en los Colegios Oficiales de Biólogos de Madrid, Galicia, Navarra o La Rioja (432 €).

Incluye material didáctico, asistencia al curso, tutorías y diploma acreditativo.

LUGAR DE CELEBRACIÓN:

Parque Científico de Madrid
c / Santiago Grisolia nº 2, Tres Cantos, Madrid.
Teléfono: 918049938
www.beaconbio.com

Entidades colaboradoras



Colegio Oficial de Biólogos
de la Comunidad de Madrid

Curso bonificable a través de la Fundación Tripartita
(www.fundaciontripartita.org)

Martes 18

- Fundamentos de citometría de flujo.
- Fluorescencia y fluorocromos.
- Preparación de muestras. Tipos de marcaje.

Prácticas

- Manejo general del citómetro.
- Creación de protocolos de adquisición.
- Marcaje celular de antígenos de superficie y compensación de fluorescencias.

Miércoles 19

- Programas de análisis e interpretación de datos.
- Aplicaciones de la citometría de flujo I: Inmunofenotipaje y recuento celular en hematología.

Prácticas

- Marcaje y recuento de poblaciones linfocitarias de sangre periférica.

Jueves 20

- Aplicaciones de la citometría de flujo II: Ensayos de proliferación, viabilidad y apoptosis.

Prácticas

- Análisis de ciclo celular en células en cultivo.

Viernes 21

- Aplicaciones de la citometría de flujo III: Ensayos de análisis del metabolismo celular. Separación celular (*Cell Sorting*).

Prácticas

- Estudio de viabilidad celular y apoptosis.
- Análisis de los datos adquiridos.

Contacto e inscripción:

Dra. Ana González Vigo

agonzalez@beaconbio.com

